

**WEGO威高** 全自动化学发光仪Shine i2910  
Automatic Chemiluminescence Analyzer Shine i2910



紧凑灵巧 科学智检



威高生基医疗产业集团  
WEGO LIFE BASIS MEDICAL INDUSTRY GROUP

地址：山东省威海市临港区草庙子镇棋山路688号  
电话：0631-5624115  
网站：www.weigaoholding.com  
邮箱：wecan@weigaogroup.com



## 威高集团

威高始建于1988年，目前公司致力于发展主营业务医疗器械和医药，同时发展建工、金融等产业。威高集团下辖医用制品、骨科材料、血液净化、普瑞、医疗商业、药业、洁瑞、血液技术、介入、生基医疗、医用机器人、医学工程共12个产业集团。

公司大力完善创新体系，建有国家认定企业技术中心、植入器械国家工程实验室、全国创新试点型企业、院士工作站、博士后工作站、山东省高性能医疗器械研究中心、山东省医疗器械技术创新中心、省级工程技术研究中心、泰山学者实验室等等创新平台，加快打造威高研究院、国家创新中心平台、北京及长春研发中心三大平台，与中国科学院、中国工程院、军事医学科学院、301 医院、哈尔滨工业大学、天津大学等 30 多家知名大学、科研院所院校开展产学研合作，建立了 30 多个研发机构。

## 威高生基医疗产业集团

威高生基医疗产业集团致力于为医疗机构提供基于生命科学的医学检验整体解决方案，产品主要包括分子诊断、全自动化学发光仪，免疫、生化试剂，质谱仪及试剂，检验耗材及常规检验试剂等，集产品研发，生产，销售，检测及配送于一体，另外还有干细胞及第三方医学实验室。集团下辖山东威高医学检验技术有限公司、威海威高生物科技有限公司、威海威高采血耗材有限公司、威高智诚诊断技术(济南)有限公司、威高国科普科技(天津)有限公司、天津威高分子诊断科技有限公司、山东威高瑞生医疗器械有限公司、山东威高诺润医学检验实验室和山东威高诺真生物科技有限公司。

## 威海威高生物科技有限公司

威海威高生物科技有限公司作为十一五国家科技重大专项承担企业，现已成为集产品研发、生产、销售于一体的体外诊断试剂专业公司。公司产品涵盖酶免试剂、发光试剂、金标试剂、生化试剂等四大类近百个品种上千种规格，并拥有自主研发制造的全自动化学发光仪、全自动生化仪、半自动化学发光仪等检验设备。



## 产品特点

测试速度: 200 T/H  
 首个结果时间: ≤12分钟  
 结果精密度: CV≤3%  
 直接化学发光

### ▶ 创新设计

一体化检测: 孵育、清洗、检测一体化设计, 提高检测效率;  
 智能化软件: 采用全自动智能控制技术, 仪器故障率低。

### ▶ 友好交互

流畅体验: 触控屏与机身集成一体机, 所有耗材可在线实时加载;  
 小体积: 高度集成和简约化的设计, 全面优化各项功能的空间布局。

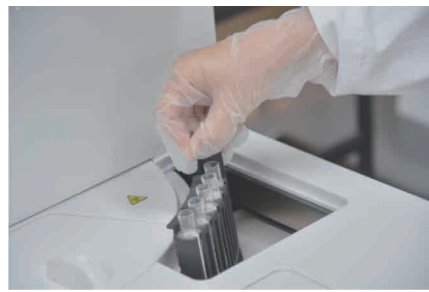
### ▶ 灵活优质

高质量: 按照行业标准和法规生产;  
 便捷操作: 支持随时进行批量、常规与急诊模式。



全自动化学发光仪 Shine i2910





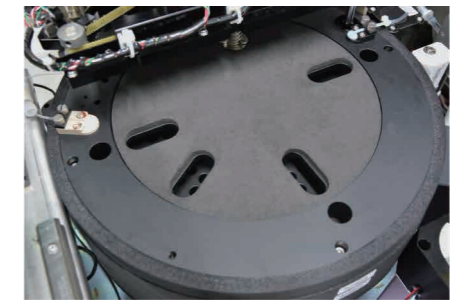
### 样本装载 /

采用一体式圆盘式结构，共有60个样本位；  
急诊随时插入，优先测试。



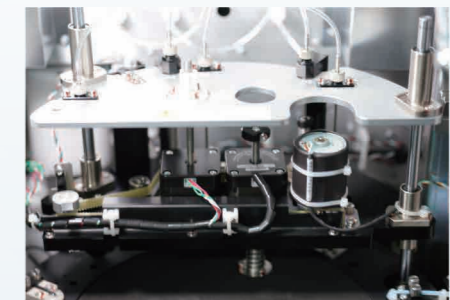
### 试剂装载 /

采用一体式圆盘式结构，20个试剂位；  
24小时不间断的制冷保温功能，冷藏温度为  
2-8℃；  
急诊随时插入，优先测试。



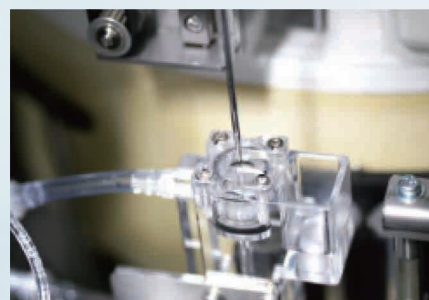
### 反应盘 /

90孔孵育模块设计，避免了反应杯在多个不同组件的  
频繁转移，保证了反应条件的一致性。



### 清洗 /

三重清洗分离，磁珠震荡均匀重悬浮，提高  
清洗效率。



### 采样针 /

样本，试剂采用单支进口高抛光采样针，免除  
一次性 TIP头，减低耗材成本；  
配合双向多频内外壁负压冲洗技术，避免携带  
污染；  
添加定时强化清洗功能，针对传染病项目液面  
检测，堵针报警，空吸报警等一系列自动探测  
功能。



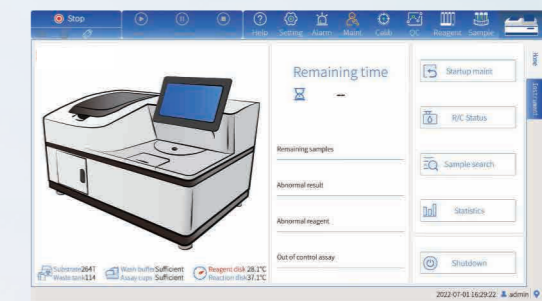
### 混匀器 /

非接触式多孔位并行旋涡混匀，混匀效果更  
充分高效；  
最高反应体积400 μL。



### 抓杯手 /

百万次可靠性三维灵巧机械手，双向平动开  
合，抓力更大，定位更准，可靠性更高；  
碰撞和抓空自动监测和报警，使反应杯转移  
平稳自如。



### 智能软件监测 /

实时耗材管理，随时任意添加或更换任何消耗品；  
优化的故障分类和处理，最大限度保证已有测试继续  
完成；  
15寸彩色LED宽屏，触摸式操作，不需鼠标键盘。

## 产品细节

### 分析原理 /

分析原理：磁微粒直接化学发光  
测试速度：200 T/H  
第一结果时间：≤12分钟  
离机时间：3小时

### 试剂组件 /

试剂装载方式：试剂盘  
试剂位：20  
试剂冷藏温度：2~8℃  
试剂加样量：每个组分10~200 μl  
试剂类型：集成式试剂盒，即开即用  
试剂混匀：磁珠试剂腔可实现旋转混匀

### 附件和耗材 /

缓冲液：10L/瓶  
反应管装载：500个反应管  
废料容量：最大500个反应管/箱  
废液桶：20L，用于收集整机废液

### 操作环境 /

环境温度：10~30℃  
相对湿度：≤85% 无凝露  
海拔：不超过4000m

### 反应系统 /

反应量/测试：≤400 μl/T  
孵育器：90个孵育位  
孵育温度：37 ± 0.3℃  
孵育时间：取决于检测项目  
反应液混匀：漩涡振荡式混匀

### 通用规格 /

输入电压和频率：100~240V，50/60Hz  
输入功率：1000VA

### 样本组件 /

样品盘：60个位置  
样本加样量：10~150 μL  
样本装载方式：样本架装载，单个样本架10个样本  
加样控制：液面、凝块和气泡检测

## 特色检测项目

### VEGF

血管内皮生长因子 (VEGF)

### 心肌系列

N末端脑钠肽 (NT-proBNP)  
肌酸激酶同工酶 (CK-MB)  
肌钙蛋白I (TnI)  
肌红蛋白 (Myo)

### 心肌三项 /

心肌三项包括肌红蛋白 (Myo)、肌钙蛋白I (TnI) 和肌酸激酶同工酶 (CK-MB) 三项指标，主要用来评估心肌损伤。由于TnI、Myo、CK-MB在AMI时血中升高和达到峰值的时间不同，故三个指标联合检测并每2小时测定一次，能提高敏感性和特异性，避免漏诊和误诊。

### N末端脑钠肽 (NT-proBNP) /

脑钠肽 (BNP) 是一种神经内分泌系统激活标志物，是心肌细胞响应压力或容量超负荷而释放的心脏保护激素。心肌细胞首先产生134个氨基酸的Pre-Pro-BNP (BNP原前体)，随后形成108个氨基酸的proBNP (BNP前体)。在受到心肌细胞的刺激后 (例如心肌细胞拉伸)，proBNP在蛋白酶的作用下裂解为无生物活性的NT-proBNP (氨基末端-proBNP或N端-proBNP) 和生物或性激素BNP。两种多肽都释放进入血液循环。

### 血管内皮生长因子 (VEGF) /

VEGF是目前已知的活性最强、专属性最高的血管生成因子。肿瘤细胞疯狂增殖需要大量氧和营养的供给，无血供时肿瘤中心极度缺氧，在人体“感知和适应氧气的可用性机制”调控下，肿瘤细胞大量分泌VEGF,促使肿瘤血管生成，并促进其侵袭、转移。

