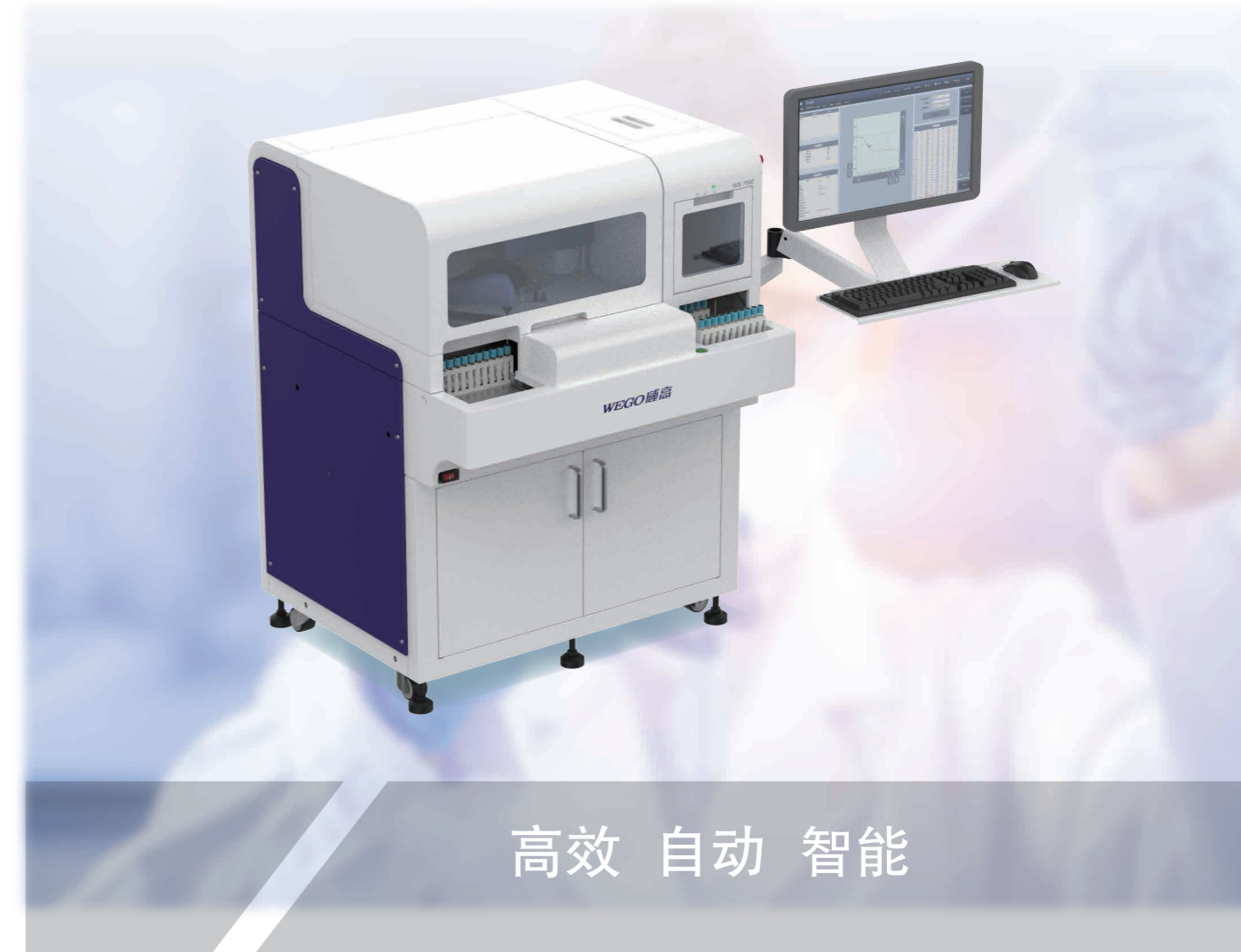


WEGO威高 全自动凝血分析仪WS-7000
Automatic Blood Coagulation Analyzer WS-7000



威高生基医疗产业集团
WEGO LIFE BASIS MEDICAL INDUSTRY GROUP

地址：山东省威海市临港区草庙子镇棋山路688号
电话：0631-5624115
网站：www.weigaoholding.com
邮箱：wecan@weigaogroup.com

2023年3月第一版



威高集团

威高始建于1988年，目前公司致力于发展主营业务医疗器械和医药，同时发展建工、金融等产业。威高集团下辖医用制品、骨科材料、血液净化、普瑞、医疗商业、药业、洁瑞、血液技术、介入、生基医疗、医用机器人、医学工程共12个产业集团。

公司大力完善创新体系，建有国家认定企业技术中心、植入器械国家工程实验室、全国创新试点型企业、院士工作站、博士后工作站、山东省高性能医疗器械研究中心、山东省医疗器械技术创新中心、省级工程技术研究中心、泰山学者实验室等等创新平台，加快打造威高研究院、国家创新中心平台、北京及长春研发中心三大平台，与中国科学院、中国工程院、军事医学科学院、301医院、哈尔滨工业大学、天津大学等30多家知名大学、科研院所院校开展产学研合作，建立了30多个研发机构。

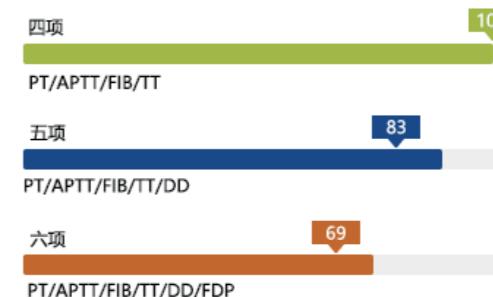
威高生基医疗产业集团

威高生基医疗产业集团致力于为医疗机构提供基于生命科学的医学检验整体解决方案，产品主要包括分子诊断、全自动化学发光仪，免疫、生化试剂，质谱仪及试剂，检验耗材及常规检验试剂等，集产品研发，生产，销售，检测及配送于一体，另外还有干细胞及第三方医学实验室。集团下辖山东威高医学检验技术有限公司、威海威高生物科技有限公司、威海威高采血耗材有限公司、威高智诚诊断技术(济南)有限公司、威高国科智普科技(天津)有限公司、天津威高分子诊断科技有限公司、山东威高端生医疗器械有限公司、山东威高诺润医学检验实验室和山东威高诺真生物科技有限公司。



速度快

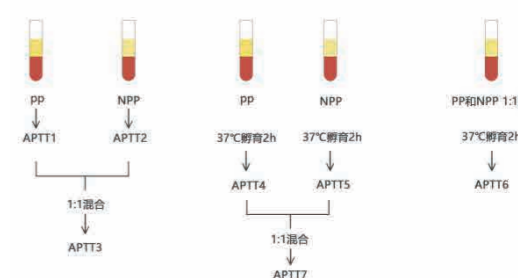
结果连续输出；
恒定速度≥420测试/小时；
组合检测不降速。



结果准

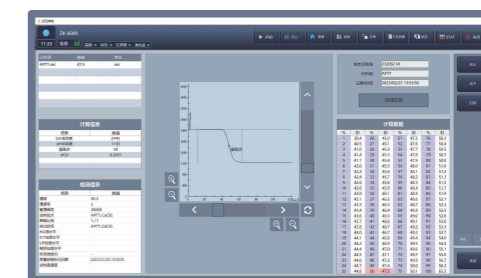
APTT纠正实验

自动分析APTT延长原因，凝血因子缺乏
抗磷脂抗体或肝素，凝血因子抑制物。



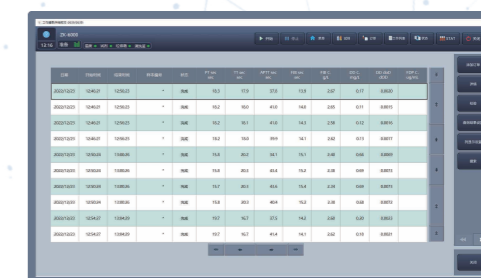
凝固曲线波形分析功能

止血与血栓性疾病患者的个性化检测初步判断不同类型因子缺乏及严重程度的判断等。



质量管理

全面的质量控制，配备完备的质控功能，采用多重规则质控程序Levey-Jenning及Westgard质控规则。



系统稳

样本分析前、分析中和分析后的自动化管理

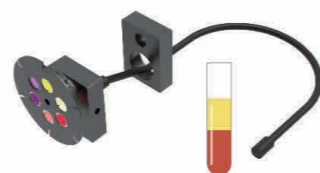
分析前样本质量评估

- 1、提示溶血、脂血、黄疸标本干扰；
- 2、波长自动切换+机内稀释；
- 3、自动评估样本状态；
- 4、提供HIL样本全自动解决方案。



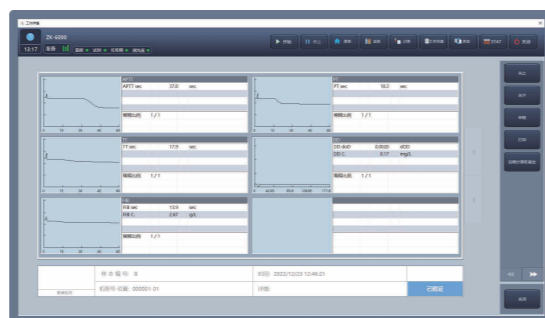
分析中高质量结果

- 1、多波长检测技术可根据溶血、脂血、黄疸标本进行综合判断，提高检测准确度；
- 2、20个检测通道，每个通道均可检测凝固法、发色底物法和免疫比浊法三种方法。



分析后全面数据追踪

- 1、实时凝固曲线；
- 2、实时在线仪器运行状态监控；
- 3、信息全流程跟踪及溯源。



完善溯源体系

标准化配套系统解决方案；
分析仪+试剂+校准品+质控品，可为实验室提供可靠的检测结果。

高效管理体系

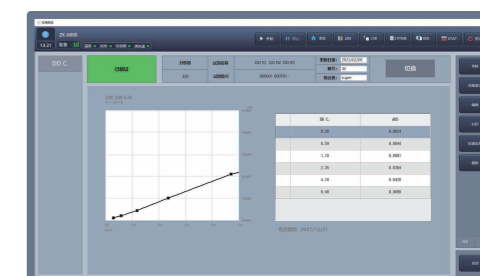
● 试剂管理系统

试剂位45个，冷藏温度2C-8C，关机也可24小时冷藏；
试剂仓内置读码器，试剂信息自动扫描识别；
试剂及消耗品实时监测，并有提示和报警功能；
试剂位倾斜设计，减少死腔量；
试剂仓封闭，单独制冷，避免试剂的挥发。



● 样本管理系统

50个，不停机连续循环自动进样，可选配200个样本位自动进样器。
具有微量采样功能，样本条码自动识别。
独立急诊位，急诊样本优先检测。



● 数据管理系统

大容量数据存储功能，样本结果及凝固曲线可存储>100000个，仪器具备自动备份和快速恢复的功能；
可存储30条不同批号的校准曲线。

● 自动化管理系统

自动稀释、自动连锁筛选、自动再检功能、自动多点定标功能；自动检测样本量不足及样本过多现象。

● 反应杯管理系统

独立反应杯，一次放置2000个，不停机连续装载。



灵活组合模式

WS系列全自动凝血分析仪可多台模块组合，检测速度翻倍；模块化流水线作业，多种组合模式灵活匹配实验室需求。



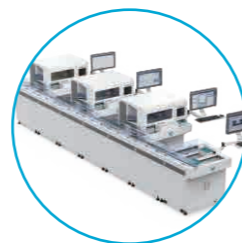
420测试/小时
单模块



420测试/小时
单模块+进样器



840测试/小时
双模块



1260测试/小时
三模块



WS-7000具有更强大的综合处理能力、更快的检测速度、更优的工作流程，最大限度地减少人工干预，为临床凝血检测提供高效、自动化、智能化的整体解决方案。

技术参数

技术描述	采用光学法原理、节拍化定频恒速技术，多波长、多功能、灵活性及智能化的创新技术，来进行凝血功能指标的检测。为实验室凝血检测提供了快、稳、准的解决方案。
检测原理	凝固法、发色底物法、免疫比浊法。
检测项目	PT、APTT、TT、FIB、内源性凝血因子 (VIII、IX、XI、XII)外源性凝血因子 (II、V、VII、X)、D-Dimer、FDP、AT-III、PC、PS、VWF、LA1、LA2、抗Xa、PLG、HEP、PIC、tPAIC、FM等
检测波长	340nm、405nm、575nm、660nm、800nm
数据存储	100000个样本结果和反应曲线储存
反应杯	一次性存储2000个反应杯（自动供给）
条码检测	试剂、样本、样本架均内置条码识别功能
数据传输	可支持HIS/LIS系统
仪器尺寸	主机:长970mmx 宽930mmx 高1300mm
电源要求	220 V ± 22 V:50 Hz ± 1Hz
工作环境	环境温度:10℃~30℃;相对湿度:30%~85%，无冷凝水； 大气压力:86.0kPa~ 106.0kPa